



だれでも使える
「会話で動くデータ分析AI」

3分でわかる
Airlake BI-Agent



日本を代表する社会インフラ企業のDX・AI活用を支援

食品 / 卸売 / 小売 Food / Wholesale / Retail

予測



分析



予測



最適化

社名非公開：弁当販売

予測



最適化



予測



予測

分析



分析



分析

社名非公開：食品製造

予測



分析

社名非公開：飲料製造

予測

社名非公開：食品卸

公共 / 運輸 Utilities / Transportation

予測

分析



基盤



基盤



GIS

社名非公開：電力

GX/GIS

社名非公開：電力

基盤

社名非公開：鉄道旅客

基盤

社名非公開：電力

建設 / 不動産 Construction / Real Estate

分析



分析

社名非公開：建築設計

分析



基盤



基盤



基盤

社名非公開：不動産管理

基盤

社名非公開：ゼネコン

製造業 Manufacturing

予測



分析



予測

社名非公開：素材製造

基盤



基盤

社名非公開：半導体製造

IT / サービス IT / Service

基盤



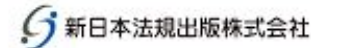
東芝デジタルソリューションズ株式会社

構造化



三井住友海上

基盤



基盤



GX



基盤



NXワンビシアークाइブズ

基盤

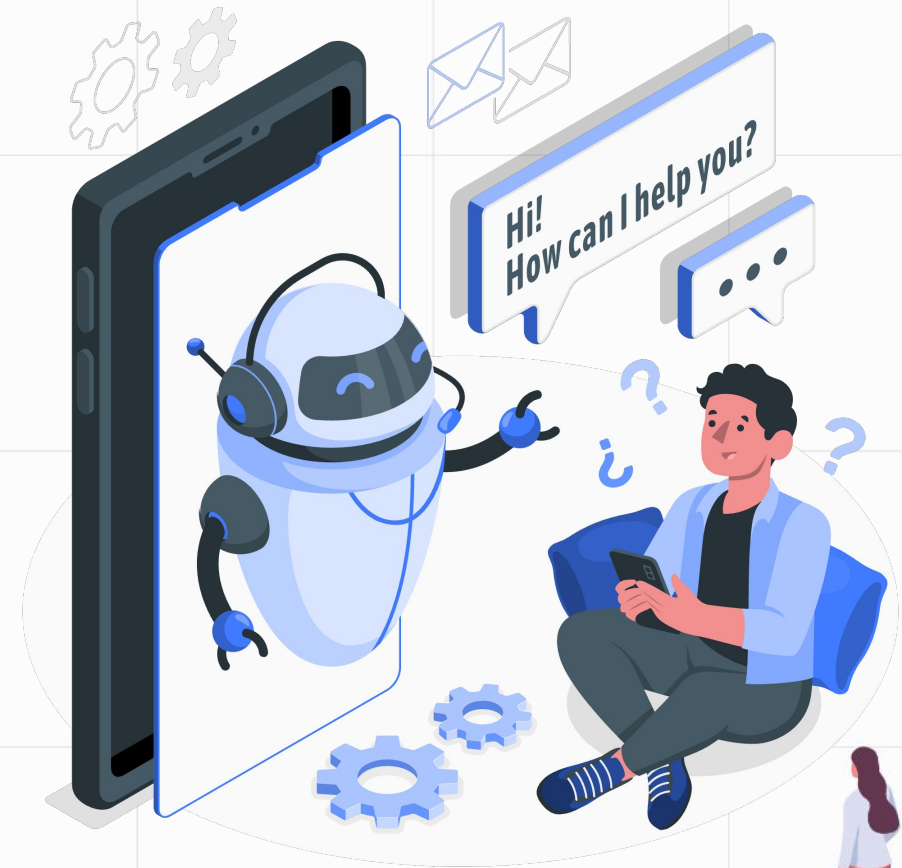
社名非公開：医療サービス

話しかけるだけでレポートができるAIアシスタント

■ できること

- 必要なデータの取得
- データのまとめ・整理
- グラフ作成
- 簡単な説明の作成

「BIツールを使えない人」
でも使えるAIアシスタント



こんなお悩みはありませんか？

営業活動



商談の質が担当ごとにバラバラ
営業間でナレッジ共有がされていない
商談資料作成に時間がかかる
顧客データや販売データの分析が難しい

経営企画・意思決定



経営会議に必要な数字がすぐ出ない
組織横断でデータを集めるのに時間がかかる
深掘り分析まで手が回らない

マーケティング



施策ごとの効果が測定に時間がかかる
顧客行動が追いきれず対策が遅れる
必要なデータが散らばっていて分析に時間がかかる

データはあるのに「使えない」

なぜ必要？（企業のよくある課題）

「システムごとにデータがバラバラ」

「欲しい数字がすぐ出ない」

「分析できる人が社内に少ない」

「忙しくて深い分析まで手が回らない」





わかりにくく面倒なデータ仕事、全部まとめてお任せ

データ蓄積

データ加工・分析・利活用



“話すだけ” チャットでお願いすればOK

たとえば.....

「先月の売上を見せて」

「去年と比べて何が変わった？」

「原因も教えて」

→ AIが自動でSQL/Pythonを
書き実行



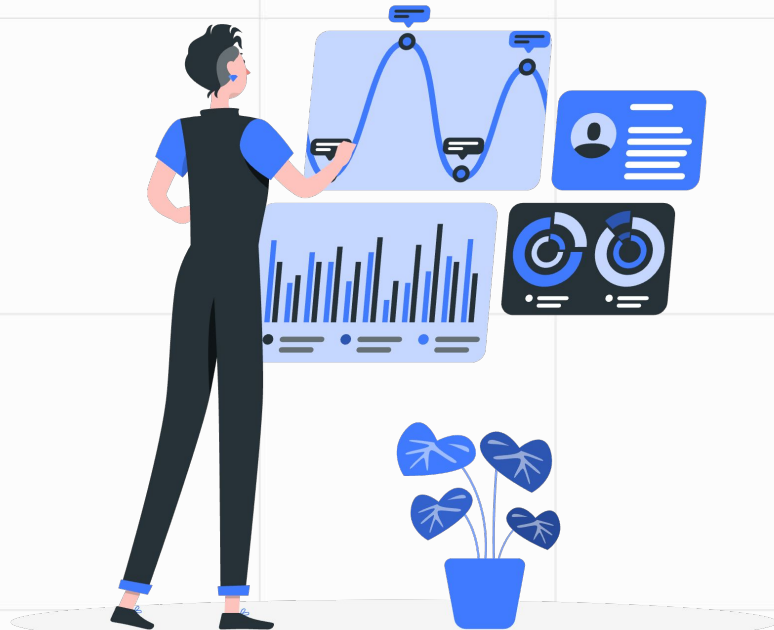
売上がどう変化している？月別・店舗別・商品別など



- 月ごとの売上
- 店舗別のランキング
- 好調な商品／不調な商品
- 前年との比較



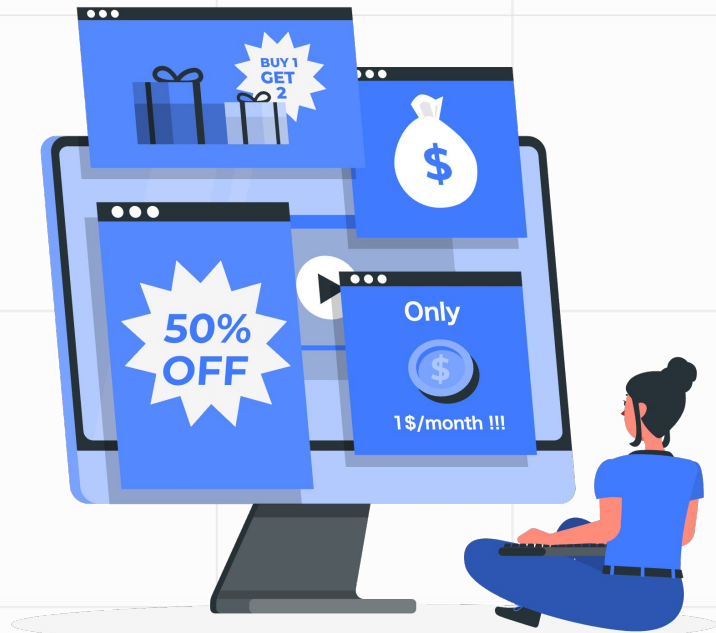
どんなお客さんが買っている？リピート層・組合せ・新規など



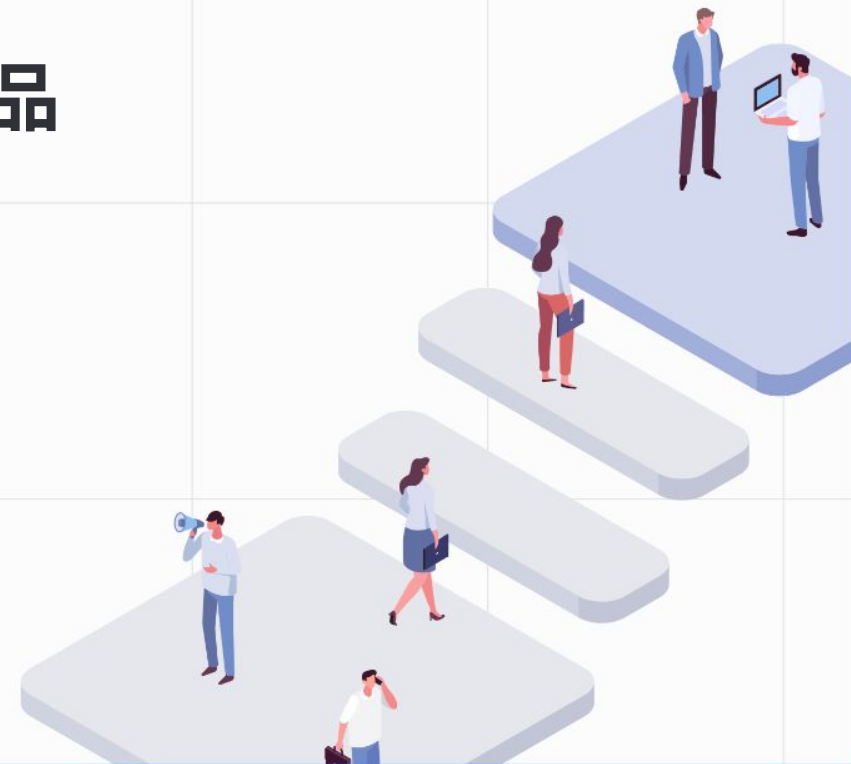
- リピートしてくれる人は
- よく買われる商品の組み合わせ
- 新しいお客さんは増えている？



お店をどう改善する？在庫管理・ピーク時間帯など



- 在庫が不足している商品
- 在庫が過剰な商品
- ピーク時間帯
- 値下げの効果



従来のText-to-SQL*

誤答率が高く、誤ったSQLを生成しがち
データが間違える“ハルシネーション”が起こりやすい
ビジネス利用には不安が残る

誤答率 20-30%	誤SQL率 10-15%
---------------	-----------------

データ構造を正しく理解し回答
RAGで裏づけを補完
誤SQL率1%未満の高品質分析

誤答率 2-3%	誤SQL率 1%未満
-------------	---------------

従来のText-to-SQL*

誤答率が高く、誤ったSQLを生成しがち
データが間違える“ハルシネーション”が
起こりやすい
ビジネス利用には不安が残る

誤答率 20-30%	誤SQL率 10-15%
---------------	-----------------



データ構造を正しく理解し回答
RAGで裏づけを補完
誤SQL率1%未満の高品質分析

誤答率 2-3%	誤SQL率 1%未満
-------------	---------------

従来のText-to-SQL*

誤答率が高く、誤ったSQLを生成しがち
データが間違える“ハルシネーション”が
起こりやすい
ビジネス利用には不安が残る

誤答率 20-30%	誤SQL率 10-15%
---------------	-----------------



データ構造を正しく理解し回答
RAGで裏づけを補完
誤SQL率1%未満の高品質分析

誤答率 2-3%	誤SQL率 1%未満
-------------	---------------

エンタープライズ企業の品質に耐えうるAIエージェント設計を実現

特徴1: 高品質な出力を実現



*プロジェクト開始3ヶ月後の品質

特徴2: セキュアな接続体験



特徴3: 多くのタスク遂行



3～6ヶ月の準備期間、7ヶ月目に本番導入（スケーリング）可能

導入支援/開発/POC: 3～6ヶ月

本番サービス利用: 1年間・自動更新

BI Agents
+Platform
(DWH)

DWH構築・BI構築プラン

1,000万円～

(データ連携コネクタ開発・データ基盤構築・テーブルデータ作成・メタデータ構築・シナリオ作成・基本レポート作成・テスト実施など含む)

DWH+データ分析BIエージェント利用
月額45万円 + 従量課金

AI Agents

マルチAIエージェント構築

2,000～3,000万円

(並列処理、複数のAI、非構造化データの処理、マルチモデル、高度な分析レポートなど)

DWH+マルチAIエージェント利用
月額70万円 + 従量課金

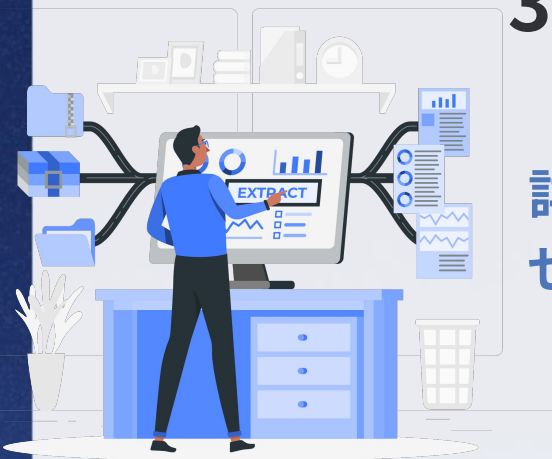
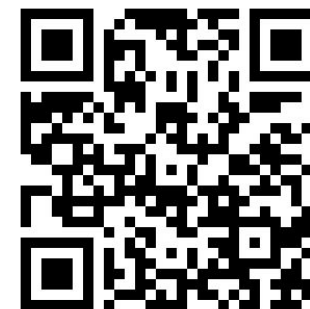
※ 導入支援には、DWH/データ連携設計、プロンプト調整・意図理解精度の最適化、アカウント・権限・ワークスペース設定、初期コースケースのBIダッシュボード構築など、最低3ヶ月の準備期間が必要になります。従量課金は、2026年以降に設定予定で、現時点では、固定費のみでご利用いただけます。



Airlake BI-Agentで「データ活用を全員に」

1. 会話だけで分析が終わる
2. 専門知識がいらなない
3. 仕事が速くなる、判断が早くなる

詳しく話を聞きたい、デモが見たい方は
ぜひ右のQRコードよりお問い合わせください。



DATAFLUCT

データので、組織を動かす