



社内データを理解し、考え、動く
「業務の相棒AI」

3分でわかる
Airlake Copilot Agents





企業理念

持続可能な未来を、
アルゴリズムの共有で実現する

ビジョン

データを商いに。
Data Science for every business.



会社名	株式会社DATAFLUCT（データフラクト）
資本金	14億9,712万（資本準備金含む）
設立日	2019年1月29日
住所	東京都渋谷区桜丘町1-4 渋谷サクラステージ SHIBUYAサイドSHIBUYAタワー7階
代表者	代表取締役CEO：久米村 隼人
人員数	従業員:14名 外部スタッフ: 74名 *2025年9月時点
事業内容	①データプラットフォーム構築・運用支援事業 ②DX推進支援・運用支援事業 ③サステナブルデータビジネス事業
主要株主 (略称)	経営陣、UTEC、国分グループ本社、竹中工務店、東芝デジタルソリューションズ、ポラ・オルビスホールディングス、三井住友海上キャピタル、tb innovations ハイブリッドテクノロジーズ、エアトリ、FUJI、全日本食品、他

日本を代表する社会インフラ企業のDX・AI活用を支援

食品 / 卸売 / 小売 Food / Wholesale / Retail

予測	分析
予測	最適化
予測	最適化
予測	予測 分析
分析	分析
	社名非公開：食品製造
予測	分析
	社名非公開：飲料製造
予測	
社名非公開：食品卸	

公共 / 運輸 Utilities / Transportation

予測	分析
基盤	
基盤	
	日本水工設計
GIS	
社名非公開：電力	
GX/GIS	
基盤	
社名非公開：鉄道旅客	
基盤	
社名非公開：電力	

建設 / 不動産 Construction / Real Estate

分析	
分析	
社名非公開：建築設計	
分析	
基盤	
基盤	
基盤	
社名非公開：不動産管理	
基盤	
社名非公開：ゼネコン	

製造業 Manufacturing

予測	
分析	
予測	
社名非公開：素材製造	
基盤	
社名非公開：建材製造	
基盤	
社名非公開：半導体製造	

IT / サービス IT / Service

基盤	
東芝デジタルソリューションズ株式会社	
構造化	
三井住友海上	
基盤	
基盤	
つながりは、いつもここに	
GX	
基盤	
NXワンビシアークイブズ	
基盤	
社名非公開：医療サービス	

人に代わって「考えながら仕事を進める」AI

Airlake Copilot Agentsは、

社内に蓄積された資料やデータ、過去のナレッジを理解し、

人の指示をもとに「何をすべきか」を考えながら業務を進めるAIです。

単に質問に答えるだけでなく、指示内容をタスクに分解し、必要な情報を
集め、結果を整理・要約してアウトプットまでを一気通貫で実行します。

チャット形式で誰でも使えるため、専門知識や複雑な操作は不要です。



「質問に答えるAI」ではなく、「業務を前に進めるAI」



日々の業務、こんな状態になっていませんか？

営業活動



顧客情報や過去の提案資料が散在しており、次に何を提案すべきか判断できない

経営企画・意思決定



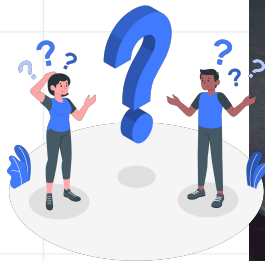
必要なデータ収集や資料作成に時間がかかり、意思決定が後手に回ってしまう

バックオフィス



業務ルールや過去対応を探すのに時間がかかり、問い合わせ対応や確認作業が属人化している

生成AIを使っても、業務効率化が進まない理由



多くの企業はすでに大量のデータや資料を保有しています。

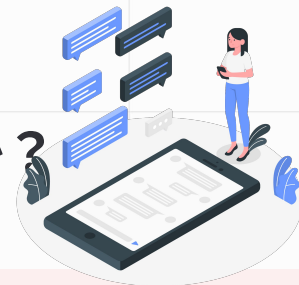
しかし、それらがPDFやExcel、業務システムなどに分散しているため、生成AIを導入しても「業務に使える状態」にはなっていません。

AIがデータの意味や業務の文脈を理解できなければ、表面的な回答しか得られず実務には活かしづらいのが現実です。

本当に必要なのは、
業務文脈を理解したうえでデータを扱えるAIです。



ChatGPT等のチャット型生成AIと何が違うのか？



従来のチャット型AIは、質問に対してその場で回答することを得意としています。

一方、AI Agentは**目的達成のために自律的に動き、複数のタスクを並行・反復しながら処理できる**点が特徴です。

調査・整理・実行を組み合わせるため、単純作業だけでなく、**業務プロセス全体を支援**できます。

自律型AIエージェント (Airlake等)

- 特徴：自律実行、並行処理
- 得意なこと：タスク実行、調査・整理

チャット型AI (ChatGPTなど)

- 特徴：対話中心、その場限りの回答
- 得意なこと：質問応答、文章生成

AI Agentは、指示されたタスクを素早く実行することに優れる

多くのAI Agentは、指示されたタスクを素早く実行することに優れています。

一方で、
業務データの前後関係や他の工程とは切り離されて使われることが多く、

人による確認・修正・再指示が前提になるケースもあります。

よくあるAI Agentの特徴

- 単発タスク中心
- 部分最適
- 人の介在が前提



業務を「考える → 実行する」まで一気通貫

Airlake Copilot Agentsは、社内資料やPDFを読み込み、
要点を整理したうえで、指示内容をタスクに分解します。

必要な情報を自動で探索・整理し、
最終的にはレポートや回答としてまとめてアウトプットします。

業務の流れそのものをAIが理解し、
「次に何をすべきか」を考えながら進める点が最大の特徴です。

「何をすべきか」からAIが自律的に考える



Copilotは、複数のAgentsをまたぐ「司令塔」の役割

Airlakeには、データ基盤を担うPlatform、分析を担うBI Agent、予測を行うForecasting、業務特化型のRetail Agentなど、複数のAgentsが存在します。

Copilot Agentsは、各Agentを横断的に使い分け、業務全体をまとめ進行管理する役割を担います。



個別最適ではなく
全体最適で業務を進捗



Airlake Colipot Agentsは人の作業を確実に削減

検証環境におけるユーザテストによって、通常の作業時やその他のAI Agent活用時と比較して、以下のような効果を測定できました。

レポート作成
などの作業時間

最大80%削減

人による修正・
再プロンプト回数

1/5以下

データ準備から実行
までのリードタイム

1/10以下



他社のAI Agent

汎用的なAI Agentは、単体でのタスク実行に優れていますが、企業の業務データや基盤との連携には限界があります。

ハルシネーションや、業務ルールやデータ構造を無視した回答が発生しやすい

誤答率 10~20%	タスク失敗率 15~30%
---------------	------------------



Airlake Copilot Agentsは、Platformや各種Agentと連携することで、

データ基盤から分析・予測・業務実行までを一体で支援します。

さらに、要件に応じてスクラッチ開発による高度なAI Agent構築も可能です。

誤答率 XXX%	タスク失敗率 XXX%未満
-------------	------------------

※ユーザテストによる目安（仮の文言）

AI Agent画面：チャットで頼むだけ

プロジェクト単位で
AI Agentへの
業務依頼・やりとり
を整理できる

日常的な言葉で指示するだけ

資料の要約、過去事例の調査、社内向け
資料の作成など、これまで人がしていた
一連の作業をまとめてお任せ

日常会話のように
チャットで指示出し

作成されたレポート
はここに出力される

読み込みたい
ファイルをアップ

The screenshot displays the Airlake Copilot Agents interface. On the left, a sidebar shows a project named 'Internet rate' with a 'test' folder. The main chat area shows a conversation where the user asks for an Excel report on internet rates for Japan and surrounding countries. The AI agent responds that it has generated the report and lists the output files and sheet structure. Below the chat, a list of tasks is provided: 1. Add more countries to the comparison graph, 2. Update notes and tables for 2024 data, and 3. Localize the report. On the right, a file explorer shows the generated files, including 'internet_rate_report.xlsx' and various metadata files. A file upload area is visible at the bottom right.

Internet rate
ID: internet-rate

チャット
AIエージェントと対話し、ファイルの生成・修正を行います。

思考内容 完了
内部処理を実行中

2分28秒 詳細を表示

Excelレポートを作成しました。 internet_rate_report.xlsx にサマリー、地域トレンド、Japan vs World、最新年一覧（2023）とグラフを入れています。

- 出力ファイル: internet_rate_report.xlsx
- シート構成: Summary / Regions / Japan / Latest_Year

次の作業案:

1. 指定国（例: 日本+近隣国）を追加した比較グラフを作る
2. 2024年（部分データ）の注記や別表を追記する
3. レポートの日本語化（タイトルや注釈）を行う

ファイル
Internet rate 4 items

新規フォルダ（例: src/comp） フォルダ作成

全選択 0件選択
選択をダウンロード 選択を削除 解除

- API_IT.NET.USER.ZS_DS2_en_csv_...
- internet_rate_report.xlsx (27 KB)
- Metadata_Country_API_IT.NET.US...
- Metadata_Indicator_API_IT.NET.US...

保存先フォルダ
ルート (/)

アップロード
読み込み完了

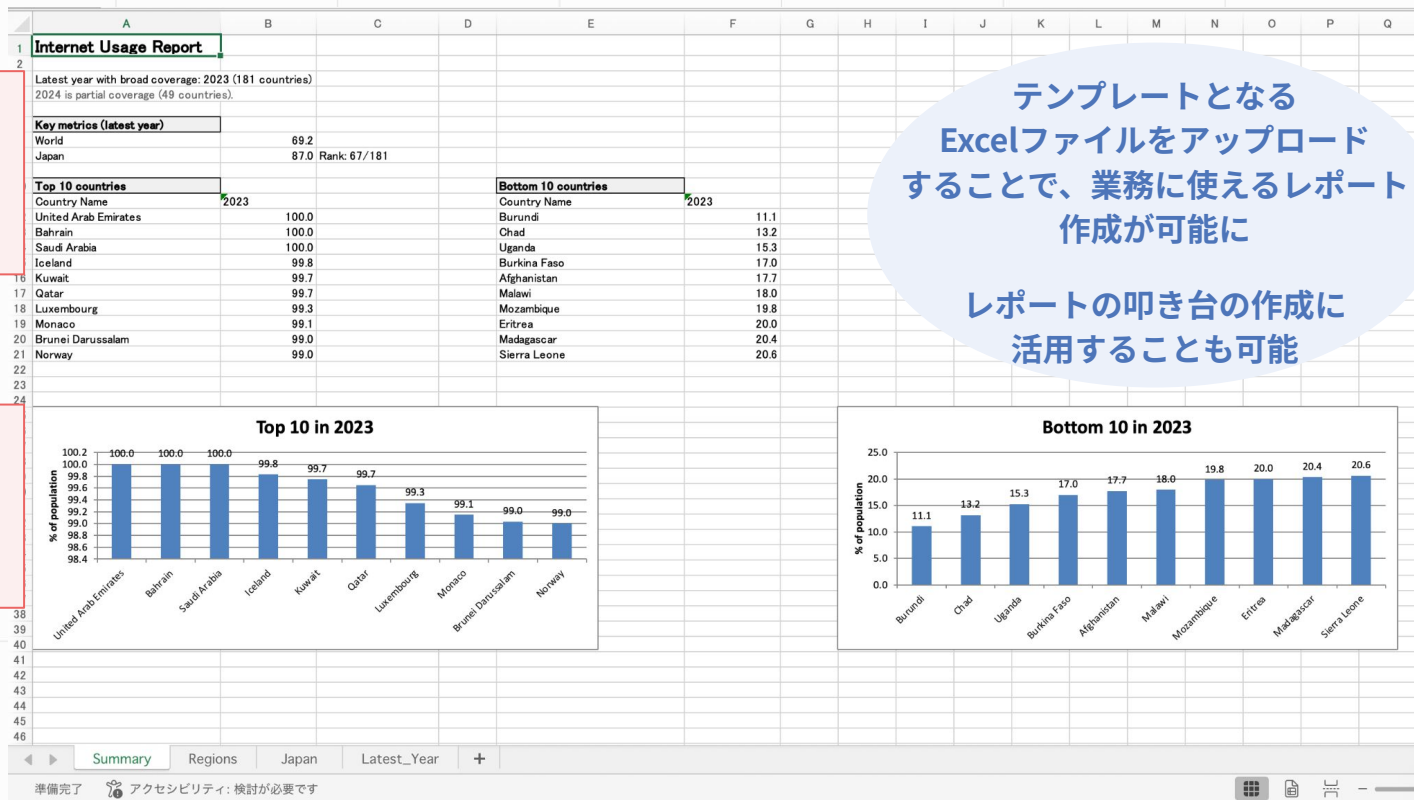
レポート出力：数秒～数分でExcelで作成

数千～数万行のデータを自動で集計
集計項目を指定することもできる

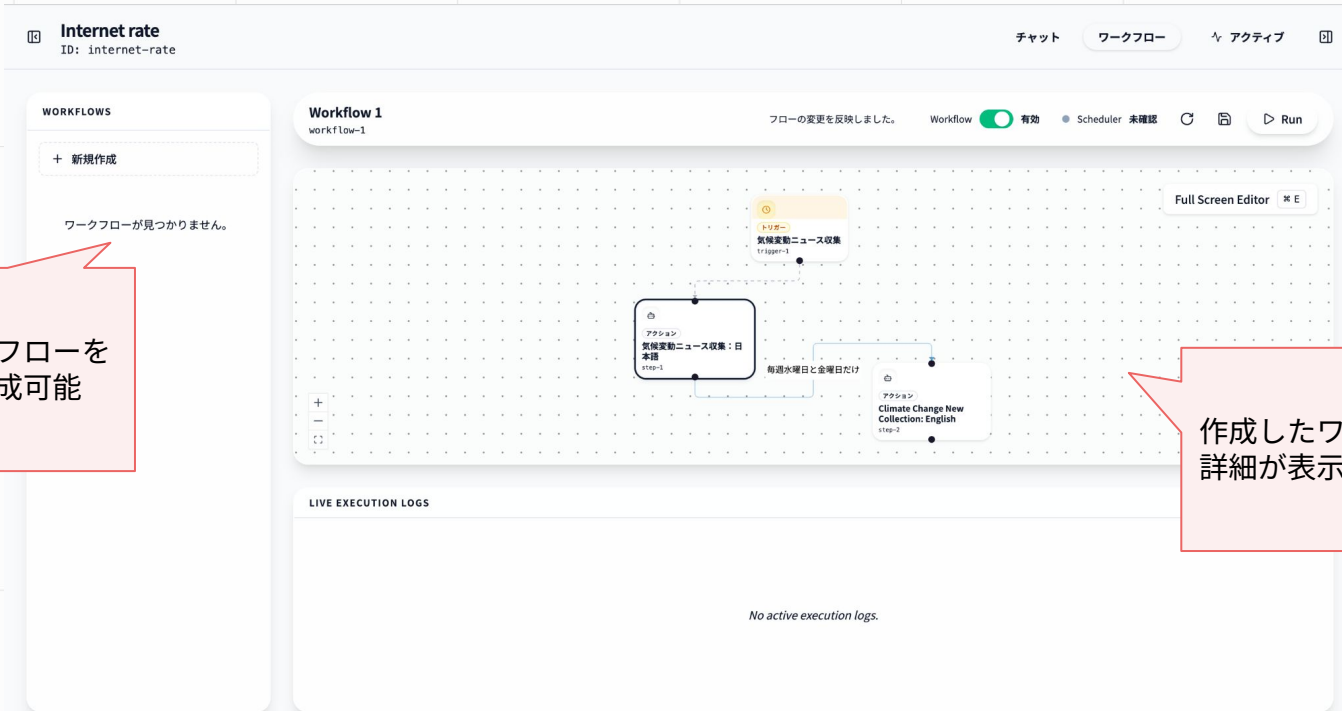
グラフを自動作成
図表ではないので、
人の手で編集可能

テンプレートとなる
Excelファイルをアップロード
することで、業務に使えるレポート
作成が可能に

レポートの叩き台の作成に
活用することも可能



ワークフロー管理画面：定期的な業務フローを構築



Internet rate
ID: internet-rate




チャット ワークフロー アクティブ



WORKFLOWS

+ 新規作成

ワークフローが見つかりません。

Workflow 1
workflow-1

フローの変更を反映しました。 Workflow 有効 Scheduler 未確認    Run

Full Screen Editor  

トリガー
気候変動ニュース収集
trigger-1

アクション
気候変動ニュース収集：日本語
step-1

毎週水曜日と金曜日だけ

アクション
Climate Change New
Collection: English
step-2

LIVE EXECUTION LOGS

No active execution logs.

新規ワークフローを
制限なく作成可能

作成したワークフローの
詳細が表示される

ワークフロー作成画面：定期的な業務フローを構築

複数のアクションを設定可能



プロンプトを日常で使う言葉で設定可能

部門ごとの「判断できない」を解消する



① 営業部門

過去の提案資料や商談履歴をもとに、顧客ごとのポイントを整理し、商談準備を自動化。提案資料の要約や競合比較まで、Copilot Agentsが支援。



② 経営管理部門

売上や商談状況などのデータを整理し、経営判断に必要な情報をわかりやすく可視化。部門横断での状況把握と意思決定を支援。



③ バックオフィス

社内マニュアルや業務ルールを整理し、チャットで検索・活用できる形に。問い合わせ対応の時間や教育コストを削減。

3~6ヶ月の準備期間、7ヶ月目に本番導入（スケーリング）可能

導入支援/開発/POC: 3~6ヶ月

本番サービス利用: 1年間・自動更新

Copilot Agents
(水平型)

汎用AIエージェント構築

300万円~

(データ連携コネクタ/基盤構築/SSO連携/初期
設定/テスト含む)

汎用AIエージェント利用料
月額3万円/ID + 従量課金
(クレジットオーバー分)

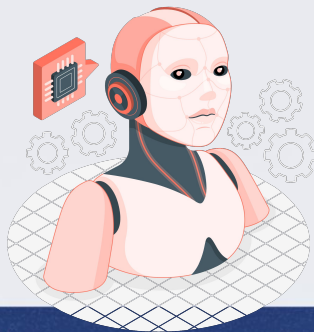
※ 導入支援には、DWH/データ連携設計、プロンプト調整・意図理解精度の最適化、アカウント・権限・ワークスペース設定、初期ユースケースのBIダッシュボード構築など、最低3ヶ月の準備期間が必要になります。従量課金は、2026年以降に設定予定で、現時点では、固定費のみでご利用いただけます。



Airlake Copilot Agentsで「データ活用を全員に」

Airlake Copilot Agentsは、業務の「考える部分」をAIに任せ、属人化や調査・整理作業を大幅に削減します。

さらに、他Airlake Agentと連携することで、業務全体の生産性と意思決定の質を高めます。



人がやるのは「判断」だけあとは
Copilotに任せる時代へ

詳しく話を聞きたい、デモが見たい方は、
ぜひ右のQRコードよりお問い合わせください。



DATA FLUCT.

データの力で、組織を動かす