



小売の「出店」「運営」「本部業務」を  
AIで自動化するリテールDXを実現

3分でわかる  
Airlake Retail Agent



# 日本を代表する社会インフラ企業のDX・AI活用を支援

## 食品 / 卸売 / 小売 Food / Wholesale / Retail

予測



分析



予測



最適化

社名非公開：弁当販売

予測



最適化



予測



予測

分析



分析



分析

社名非公開：食品製造

予測



分析

社名非公開：飲料製造

予測

社名非公開：食品卸

## 公共 / 運輸 Utilities / Transportation

予測

分析



基盤



基盤



GIS

社名非公開：電力

GX/GIS

社名非公開：電力

基盤

社名非公開：鉄道旅客

基盤

社名非公開：電力

## 建設 / 不動産 Construction / Real Estate

分析



分析

社名非公開：建築設計

分析



基盤



基盤



基盤

社名非公開：不動産管理

基盤

社名非公開：ゼネコン

## 製造業 Manufacturing

予測



分析



予測

社名非公開：素材製造

基盤



基盤

社名非公開：半導体製造

## IT / サービス IT / Service

基盤



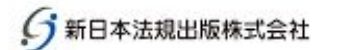
東芝デジタルソリューションズ株式会社

構造化



三井住友海上

基盤



基盤



GX



基盤



NXワンビシアークाइブズ

基盤

社名非公開：医療サービス

## 小売業の“人手不足・属人化・判断のばらつき”をAIで解決

### ■ できること

小売の店舗づくりから日々の運営、本部の分析までをAIで丸ごとサポートする仕組み

- 「どこに出店する？」
- 「どの商品を並べる？」
- 「明日の発注はどれくらい？」

といった判断を自動化



## 小売業のよくある課題（店舗開発）



### 良い場所が見つからない 売上予測の精度が低い

- 競争が多すぎて良い物件が見つからない
- 出店判断が“経験と勘”頼り
- 物件検討～開店までの作業が多く時間がかかる

## 人手不足や発注業務の属人化 在庫不足・過剰の発生

- スタッフ不足で運営が回らない
- 発注や棚割が担当者の経験次第
- 欠品・廃棄ロスが利益を圧迫



## 出店から運営まで「AIがサポートする小売OS」

### Airlake Retail Agent

#### Retail Agent 店舗開発パッケージ

店舗開発業務を自動化・最適化  
出店の成功確率の向上と出店スピードアップを両立

出店候補エリア探索

新規出店 売上予測

店舗什器レイアウト自動作成

売場カテゴリーレイアウト自動作成

棚割自動作成  
(新店向け)

#### Retail Agent 店舗運営パッケージ

店舗の運営業務を自動化・効率化  
店舗収益の向上や労力削減・人手不足に対応

日別売上・客数予測

需要予測・発注自動化

棚割自動作成  
(既存店向け)

販売価格最適化

スタッフシフト最適化

#### Retail Agent 本部業務パッケージ

店舗運営を支援する本部業務の自動化・効率化を支援  
本部と店舗を繋ぐ各種データの分析が可能

棚割自動作成  
(全店標準向け)

店舗別の品揃え最適化

店舗経営分析レポート自動作成

店舗別KPIダッシュボード

サプライチェーン需要予測  
(仕入れ計画向け)

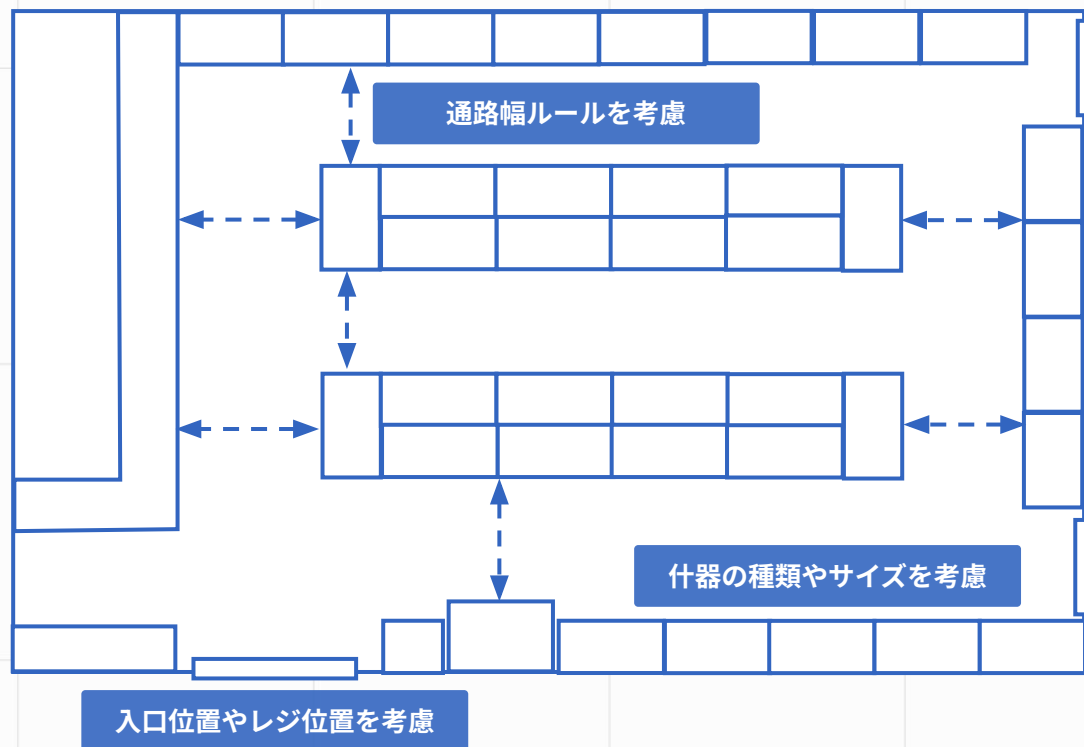
# 人流・競合・住民データから「売れるエリア」を自動で提案



AIが全国のデータから「ここに出店すると売れやすい！」というエリアをランキングで表示



## 入口位置・通路幅など様々な制約条件を考慮して、 AIが売場什器のレイアウトを自動生成



### AIによる最適な レイアウト生成

店舗規模や商品構成を考慮して、AIが最適な什器配置案を自動作成

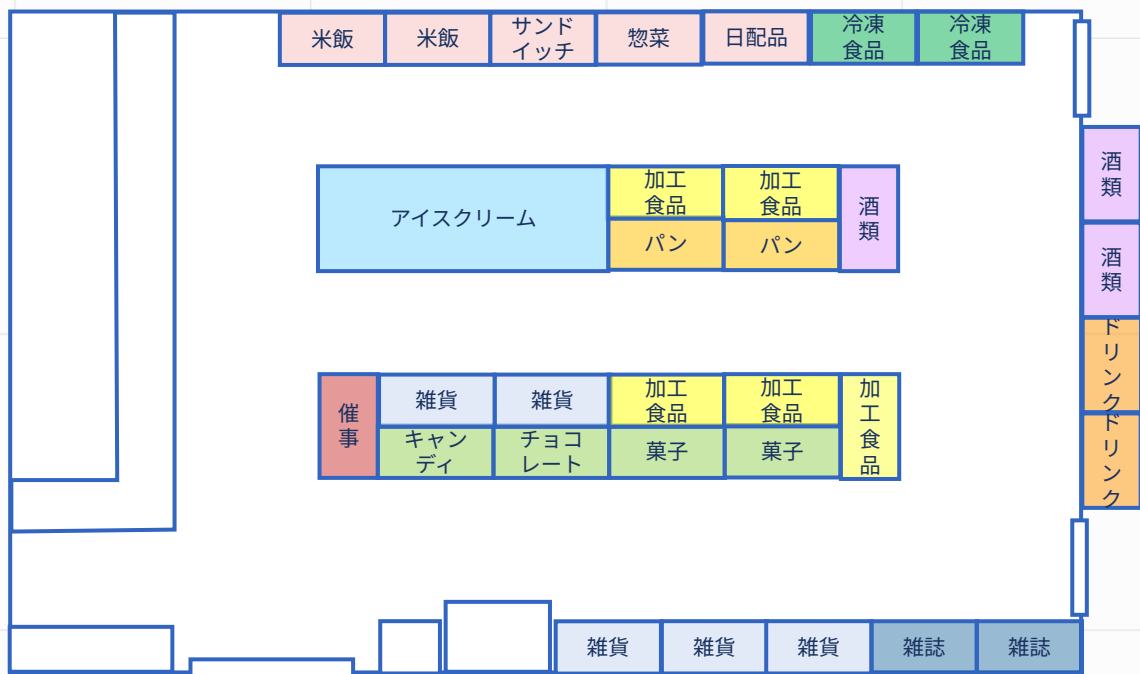
### 柔軟なシミュレーション

配置案は複数パターンで提案して比較検討ができるので、売上最大化や動線効率化など目的に応じた調整が可能

### 様々な制約条件を 考慮した 什器レイアウト

入口位置やレジ位置、売場什器の種類や標準サイズ、通路幅のルールなどを活用し、根拠あるレイアウト設計を実現

## 面積・動線・カテゴリー構成・商圈特性などから、 AIが売場レイアウトを自動生成



### AIによる最適なレイアウトの作成

店舗規模やカテゴリー売上比率などの各種情報を考慮して、最適なカテゴリーレイアウト案を自動作成

### 店舗の商圈特性に応じたレイアウト構成

店舗の商圈特性によりカテゴリーの売上比率は異なるため、商圈特性をレイアウトに反映

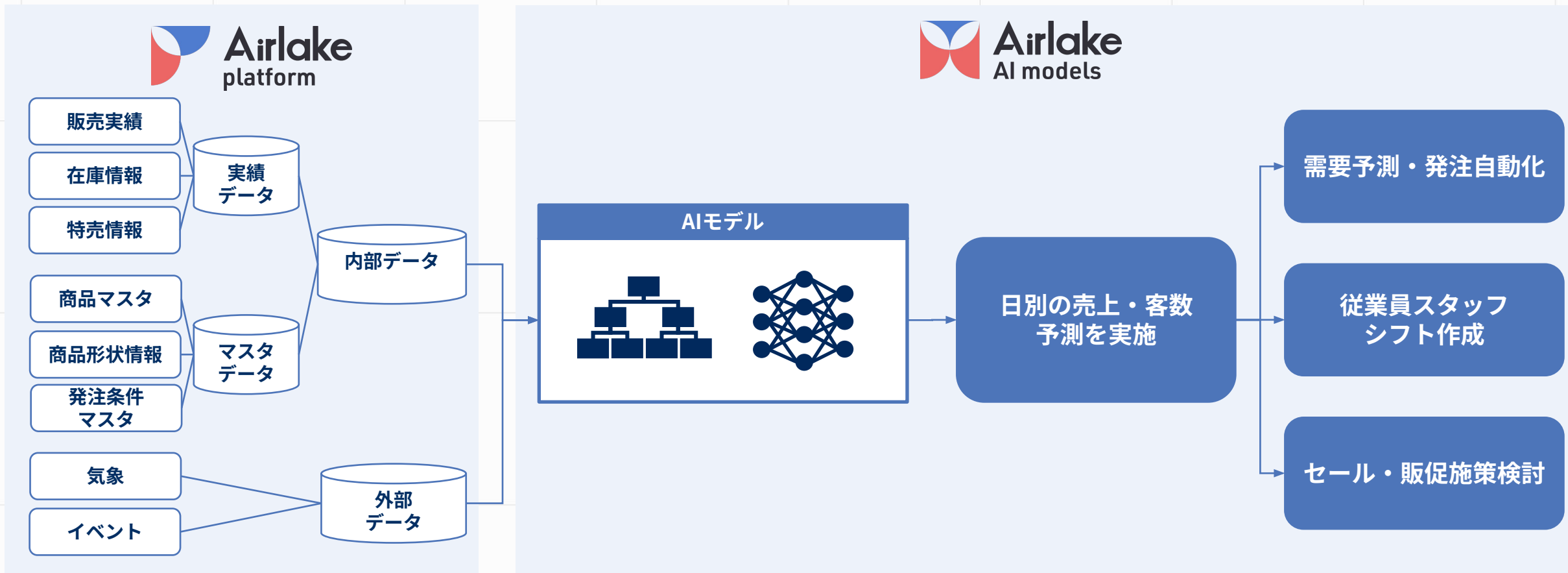
### データドリブンな店舗開発

POSデータに基づく商品カテゴリー売上比率を活用したデータドリブンなレイアウト設計を実現

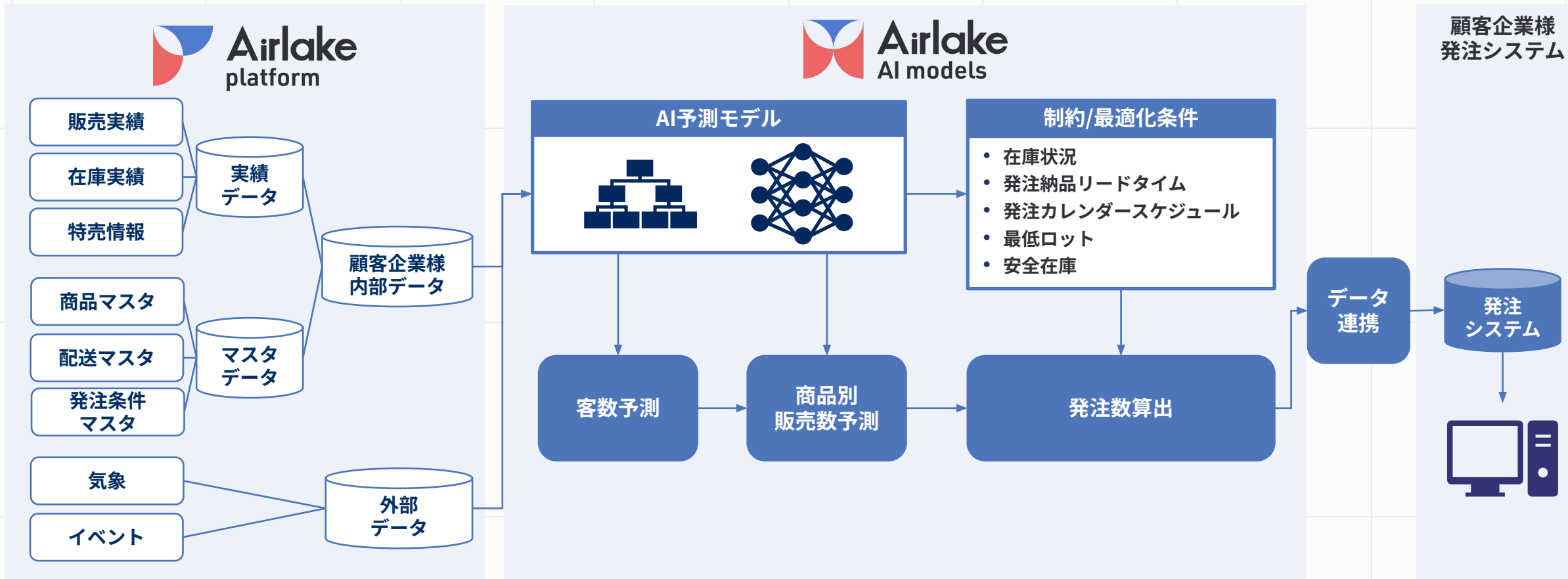


# 店舗運営を変える①：明日の売上・客数を予測

## 天気・曜日・イベントから「忙しい日」が事前にわかる



## 欠品も廃棄も減らす「ぴったりの発注」



## 売上を最大化する棚割を自動生成



エリアの商品販売状況・売場  
什器およびカテゴリーレイア  
ウトの状況に応じて「最も売  
れる」レイアウトを提案



# AIが課題を診断し、改善アクションを教えてくれる



各エリアや店舗のKPIを一元的に検証できるダッシュボードを提供。最新のKPIを確認することでスピーディーな対応を実施可能に

## AIで、出店も運営も本部も、もっとスマートに

### 1.店舗開発の改善

勘と経験に依存していた  
出店判断を、データに基づいた  
「勝てる意思決定」へ

### 2.店舗運営の改善

発注・棚割・需要予測などの  
「毎日の作業」が自動化され、  
欠品・廃棄ロスを削減

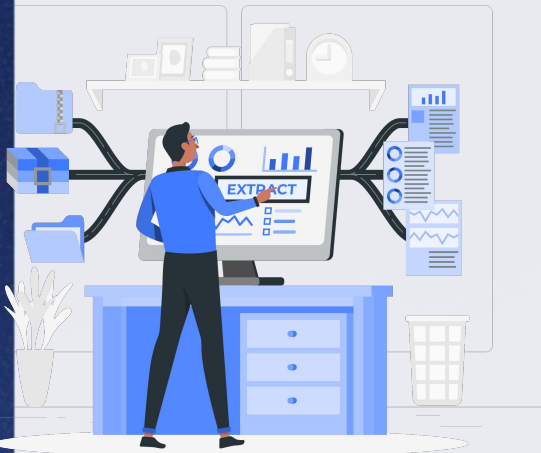
### 3.本部業務の効率化

店舗ごとのデータを自動で  
集約し、経営状況を可視化。  
改善アクションもAIが提案



# Airlake Retail Agentで「小売業に革命を」

1. 出店判断・店舗運営・本部業務をAIで自動化し、生産性を大きく向上
2. 属人化・人手不足・判断のばらつきといった小売現場の根本課題を解決
3. 全店舗・全データを横断して最適解を導く“小売の新しいOS”を提供



詳しく話を聞きたい、デモが見たい、  
料金が知りたい方は、ぜひ右のQRコードより  
お問い合わせください。



DATAFLUCT

データので、組織を動かす